

PŘÍLOHA č. 3

Popis majetku, schematické znázornění k veřejné soutěži č.j. S004259/2019-O31

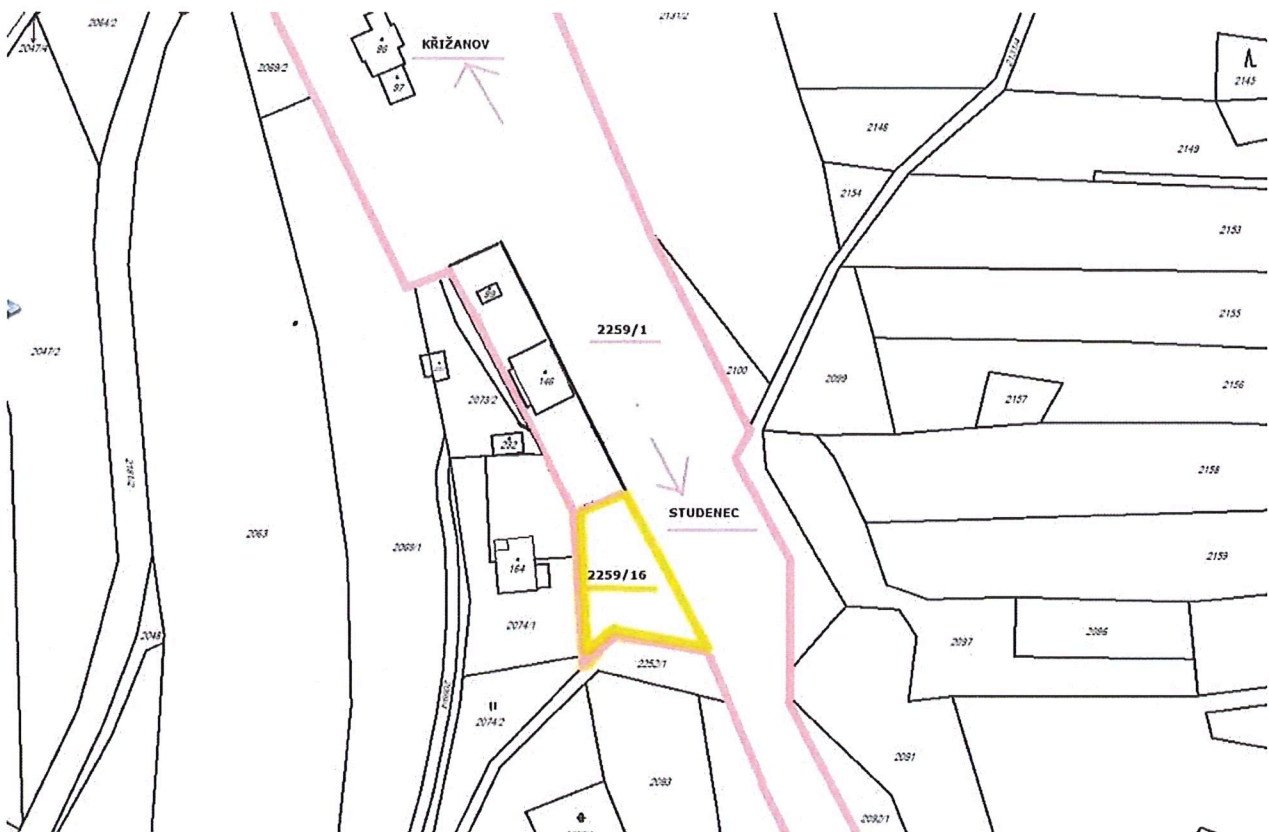
Popis:

Nabízený majetek je ve vlastnictví České republiky a právo hospodařit s ním má v souladu se zákonem č. 77/2002 Sb., ve znění pozdějších předpisů, Správa železnic, státní organizace, jak je zapsáno na LV 212 u Katastrálního úřadu pro Vysočinu, Katastrální pracoviště Třebíč.

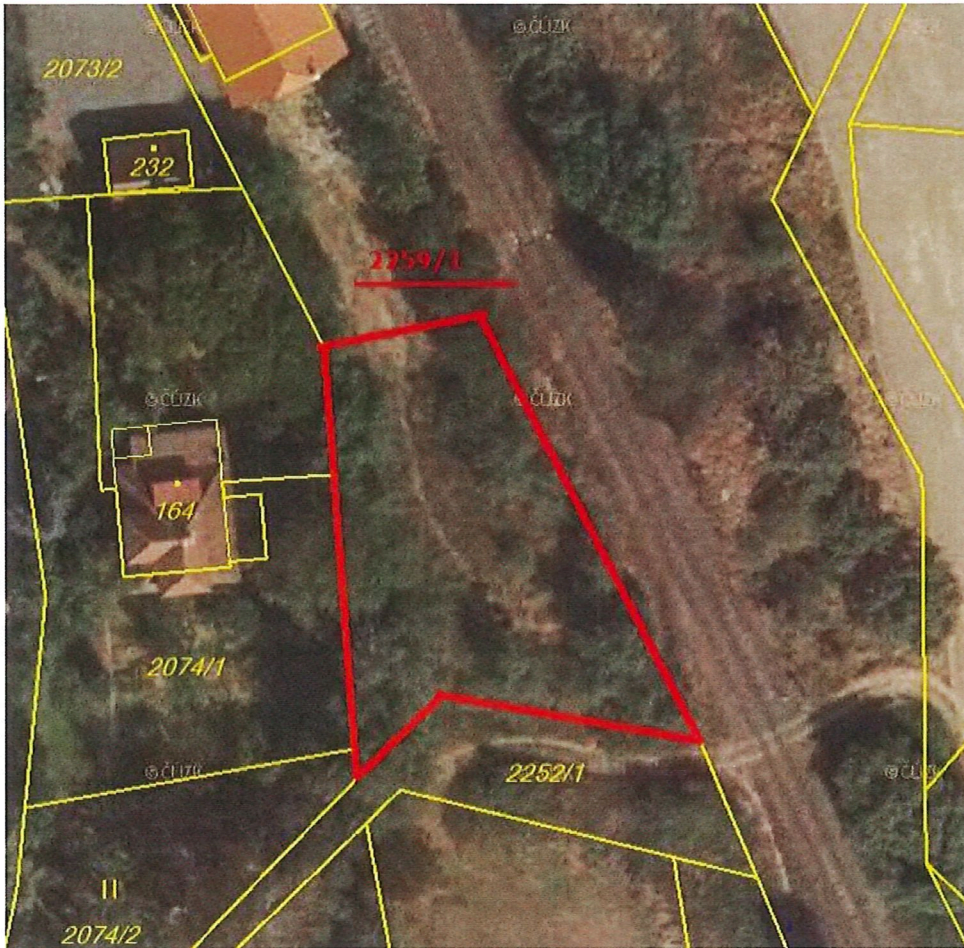
Pozemek se nachází mimo zastavěné území obce, v blízkosti žst. Rudíkov a v ochranném pásmu dráhy trati Studenec - Křižanov. Pozemek byl oddělen geometrickým plánem č. 627-45187/2019 od pozemku p.č. 2259/1. Pozemek je přístupný z jižní strany po místní komunikaci obce na pozemku p.č. 2252/1. Na pozemku se nacházejí náletové trvalé porosty. Podle územního plánu je pozemek definován jako plocha dopravní infrastruktury železniční - DZ.

Prohlídka nemovitostí: pozemek je volně přístupný z veřejné komunikace.

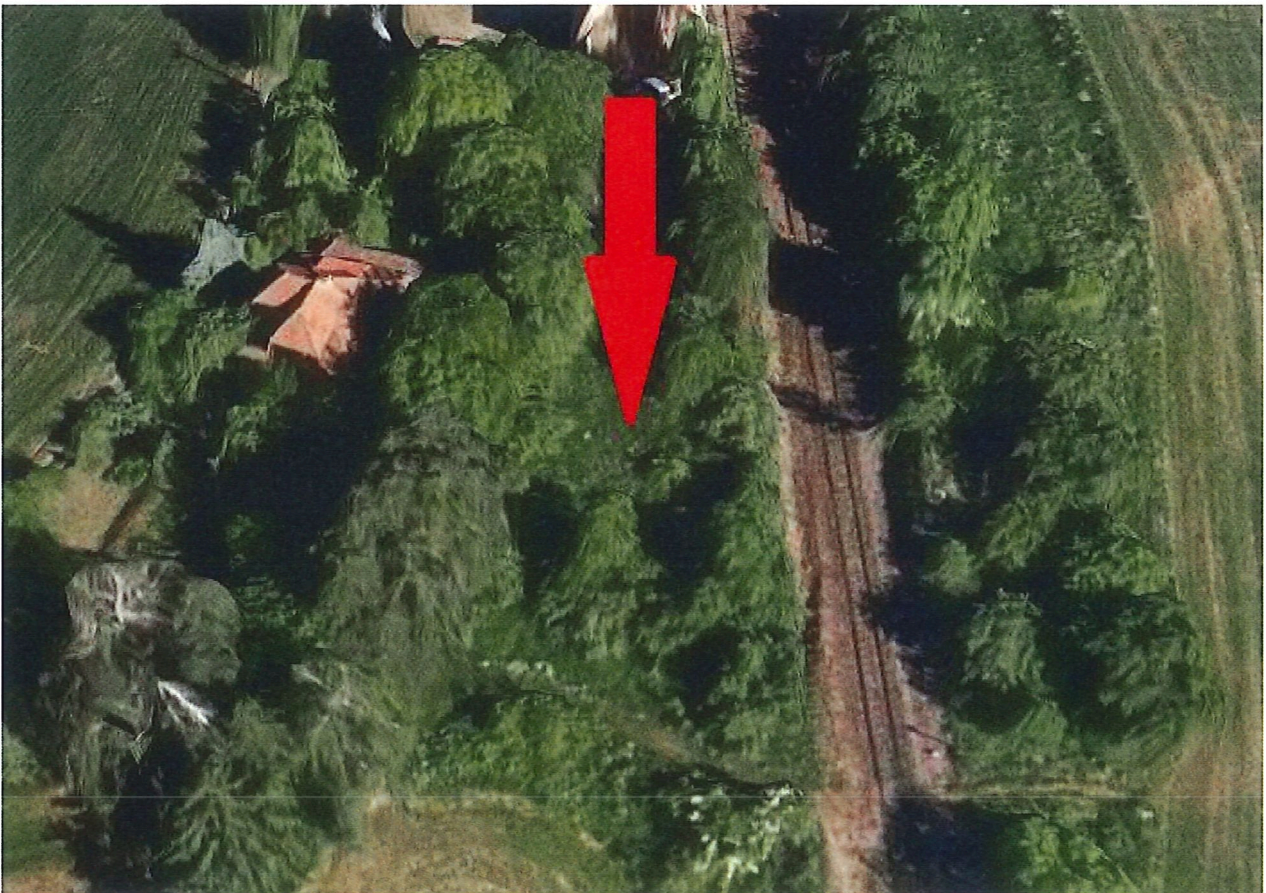
Schematické znázornění a foto:



PŘÍLOHA č. 3



PŘÍLOHA č. 3



Ověřovací doložka změny datového formátu dokumentu podle § 69a zákona č. 499/2004 Sb.

Doložka číslo: 1441025

Původní datový formát: application/pdf

UUID původní komponenty: 83f47199-9e4b-421a-bc97-acbdc77eb6f0

Jméno a příjmení osoby, která změnu formátu dokumentu provedla:

System ERMS (zpracovatel dokumentu Barbora ZÁVODSKÁ)

Subjekt, který změnu formátu provedl: Správa železnic, státní organizace

Datum vyhotovení ověřovací doložky: 09.04.2021 10:40:02



1acea7e4-f5bc-4a55-a9dd-59227762c2a9